



SEMANA EUROPEA DE LA MOVILIDAD

16-22 DE SEPTIEMBRE DE 2026

Tema anual: Movilidad para todas las personas

La movilidad para todas las personas consiste en garantizar que todo el mundo pueda acceder a un transporte sostenible, con independencia de sus ingresos, ubicación, género o capacidades, sin importar si eres joven o mayor, o incluso ¡si aún no has nacido!

En distintos momentos de la vida, niños, jóvenes, adultos y personas mayores se enfrentan a retos y obstáculos en la movilidad relacionados con sus necesidades y capacidades. La SEMANA EUROPEA DE LA MOVILIDAD nos anima a imaginar una movilidad en la que los sistemas de transporte se adaptan a todos los grupos de edad y satisfacen las necesidades de las generaciones presentes y futuras. La colaboración entre los distintos grupos de edad y el aprovechamiento de las capacidades y recursos de cada generación pueden hacer que la movilidad sea más integradora. En este sentido, la Comisión Europea ha publicado su [Estrategia de Equidad Intergeneracional](#) como resultado de un minucioso proceso de cocreación llevado a cabo a lo largo del año pasado.

En 2026, la SEMANA EUROPEA DE LA MOVILIDAD nos invita a reflexionar sobre cómo la movilidad para todas las personas puede favorecer la equidad y la colaboración intergeneracionales.



1. Una movilidad que facilita el encuentro entre generaciones

Personas de todas las edades accediendo a toda clase de lugares y actividades sociales, a la cultura, al ocio y a los servicios sanitarios, con el transporte como bien colectivo, con opciones más accesibles y diversas, y más capaces de proteger la vida cotidiana.

Garantizar una oferta de servicios de movilidad durante el día y la noche, en las horas valle y más allá de los flujos habituales de desplazamiento. Apoyar opciones de movilidad gestionadas por la comunidad, generando espacios de encuentro, dotadas de servicios diseñados no como meras infraestructuras, sino como facilitadores sociales. Promover ofertas de movilidad que sean diversas, fiables y asequibles, accesibles para niños, jóvenes, adultos y personas mayores.



2. Una movilidad que facilita los intercambios entre generaciones

Personas de todas las edades compartiendo recursos en materia de transporte, construyendo una movilidad por y para las comunidades.

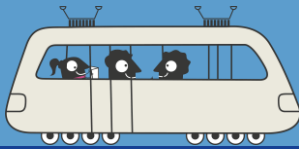
Facilitar una oferta de servicios de movilidad, así como de herramientas formativas, que posibiliten a las distintas generaciones compartir sus capacidades y recursos. Invertir en tecnologías que sean eficientes, apoyando la movilidad y el acceso tanto a los entornos físicos, como a los digitales, permitiendo a las distintas generaciones compartir la forma en que se desplazan por sus barrios y ciudades. Facilitar entornos innovadores que fomenten la colaboración intergeneracional, desarrollando nuevas soluciones de movilidad que tengan en cuenta las diversas capacidades y necesidades de las personas.



3. Una movilidad que permite a las generaciones moverse con seguridad y comodidad

Una oferta de servicios de movilidad seguros y fiables, que se adaptan a todos los grupos de edad y favorecen estilos de vida más saludables.

Considerar la movilidad y los espacios públicos para quienes se mueven con rapidez y para quienes lo hacen con calma, para cada ritmo de vida, para todas las clases de desplazamientos y destinos, con un enfoque que abarque todo el ciclo de vida de las personas. Explorar cómo los servicios accesorios, ya sean aseos públicos, bancos, espacios en sombra, entornos abiertos, parques infantiles o zonas verdes, pueden mejorar la movilidad de los distintos grupos de personas. Garantizar que no haya barreras físicas o digitales que puedan condicionar la movilidad y que exista una comunicación, planificación y orientación claras que se adapten a las distintas preferencias y necesidades.



4. Una movilidad que favorece un legado justo y duradero

Sistemas de movilidad que contemplan el presente y aseguran el futuro, conectando, empoderando y protegiendo a las generaciones presentes y futuras.

Reflexionar sobre las distintas opciones existentes y tomar decisiones conscientes que tengan en cuenta las necesidades de las generaciones presentes y futuras, considerando una visión a largo plazo de la movilidad. Desarrollar una planificación responsable de la movilidad que permita el desarrollo de mejores ciudades, hoy, y en el futuro, promoviendo innovaciones y tomando decisiones que tengan en cuenta las capacidades, los recursos y las necesidades de las generaciones presentes y futuras. Explorar qué competencias y recursos pueden compartir, escuchando a las comunidades y a las personas, y promoviendo una mentalidad previsoras.

